



**КОМИТЕТ ИМУЩЕСТВЕННЫХ ОТНОШЕНИЙ
АДМИНИСТРАЦИИ ПЕРМСКОГО МУНИЦИПАЛЬНОГО РАЙОНА**

РАСПОРЯЖЕНИЕ

15.02.2022

№ 591

**Об установлении публичного
сервитута на часть земельных
участков**

В соответствии со ст. 23, гл. V.7 Земельного кодекса Российской Федерации, Федеральным законом от 25.10.2001 № 137-ФЗ «О введении в действие Земельного кодекса Российской Федерации», пп. 3.7.5 п. 3.7 разд. 3 Положения о комитете имущественных отношений администрации Пермского муниципального района, утвержденного решением Земского Собрания Пермского муниципального района Пермского края от 22.12.2016 № 178, на основании ходатайства открытого акционерного общества «Межрегиональная распределительная сетевая компания Урала» (ИНН 6671163413, ОГРН 1056604000970) (далее - ОАО «МРСК Урала») от 28.10.2021 № 43:

1. Установить в интересах ОАО «МРСК Урала» публичный сервитут общей площадью 15496 кв.м на часть земельных участков:
 - с кадастровым номером 59:32:1690001:1, расположенный по адресу: Пермский край, Пермский район, Юго-Камское с/п, п. Новый, ул. Южная, дом 3, квартира 2;
 - с кадастровым номером 59:32:1690001:181, расположенный по адресу: Пермский край, Пермский район, Юго-Камское с/п, п. Новый, ул. Тракторная, дом 15, квартира 1;
 - с кадастровым номером 59:32:1690001:203, расположенный по адресу: Пермский край, Пермский район, Юго-Камское с/п, п. Новый, ул. Тракторная, 33;
 - с кадастровым номером 59:32:1690001:220, расположенный по адресу: Пермский край, Пермский район, Юго-Камское с/п, п. Новый, ул. Зеленая, з/у 8;
 - с кадастровым номером 59:32:1690001:242, расположенный по адресу: Пермский край, Пермский район, Юго-Камское с/п, п. Новый, пер. Садовый, 1;
 - с кадастровым номером 59:32:1690001:271, расположенный по адресу: Пермский край, Пермский район, Юго-Камское с/п, п. Новый, ул. Тракторная, 13;
 - с кадастровым номером 59:32:1690001:273, расположенный по адресу: Пермский край, Пермский район, Юго-Камское с/п, п. Новый, ул. Сосновая, 1;
 - с кадастровым номером 59:32:1690001:275, расположенный по адресу: Пермский край, Пермский район, Юго-Камское с/п, п. Новый, ул. Первомайская, дом 28;

- с кадастровым номером 59:32:1690001:279, расположенный по адресу: Пермский край, Пермский район, Юго-Камское с/п, п. Новый, ул. Зеленая, з/у 7;
- с кадастровым номером 59:32:1690001:280, расположенный по адресу: Пермский край, Пермский район, Юго-Камское с/п, п. Новый, ул. Тракторная, 5;
- с кадастровым номером 59:32:1690001:297, расположенный по адресу: Пермский край, Пермский район, Юго-Камское с/п, п. Новый, ул. Первомайская, д. 8, кв. 2;
- с кадастровым номером 59:32:1690001:322, расположенный по адресу: Пермский край, Пермский район, Юго-Камское с/п, п. Новый, ул. Тракторная, дом 53, квартира 2;
- с кадастровым номером 59:32:1690001:323, расположенный по адресу: Пермский край, Пермский район, Юго-Камское с/п, п. Новый, ул. Южная, дом 9, квартира 1;
- с кадастровым номером 59:32:1690001:332, расположенный по адресу: Пермский край, Пермский район, Юго-Камское с/п, п. Новый, ул. Южная, 8;
- с кадастровым номером 59:32:1690001:351, расположенный по адресу: Пермский край, Пермский район, Юго-Камское с/п, п. Новый, улица Зелёная, д. 1;
- с кадастровым номером 59:32:1690001:363, расположенный по адресу: Пермский край, Пермский район, Юго-Камское с/п, п. Новый, ул. Южная, дом 4;
- с кадастровым номером 59:32:1690001:386, расположенный по адресу: Пермский край, Пермский район, Юго-Камское с/п, п. Новый, ул. Сосновая;
- с кадастровым номером 59:32:1690001:391, расположенный по адресу: Пермский край, Пермский район, Юго-Камское с/п, п. Новый, ул. Тракторная, 23;
- с кадастровым номером 59:32:1690001:392, расположенный по адресу: Пермский край, Пермский район, Юго-Камское с/п, п. Новый, ул. Зеленая, дом 3;
- с кадастровым номером 59:32:1690001:405, расположенный по адресу: Пермский край, Пермский район, Юго-Камское с/п, п. Новый, ул. Южная;
- с кадастровым номером 59:32:1690001:409, расположенный по адресу: Пермский край, Пермский район, Юго-Камское с/п, п. Новый, ул. Южная, дом 2, квартира 1;
- с кадастровым номером 59:32:1690001:682, расположенный по адресу: Пермский край, Пермский район, Юго-Камское с/п, п. Новый, ул. Тракторная, д.13 а;
- с кадастровым номером 59:32:1690001:683, расположенный по адресу: Пермский край, Пермский район, Юго-Камское с/п, п. Новый, ул. Тракторная, д. 11Б;
- с кадастровым номером 59:32:1690001:684, расположенный по адресу: Пермский край, Пермский район, Юго-Камское с/п, п. Новый, ул. Тракторная, д. 11А;
- с кадастровым номером 59:32:1690001:689, расположенный по адресу: Пермский край, Пермский район, Юго-Камское с/п, п. Новый, ул. Тракторная, д. 21;

- с кадастровым номером 59:32:1690001:698, расположенный по адресу: Пермский край, Пермский район, Юго-Камское с/п, п. Новый;
- с кадастровым номером 59:32:1690001:754, расположенный по адресу: Пермский край, Пермский район, Юго-Камское с/п, п. Новый;
- с кадастровым номером 59:32:1690001:758, расположенный по адресу: Пермский край, Пермский район, Юго-Камское с/п, п. Новый, ул. Кардонная, з/у 8;
- с кадастровым номером 59:32:1690001:760, расположенный по адресу: Пермский край, Пермский район, Юго-Камское с/п, п. Новый, ул. Первомайская, 5, кв.2;
- с кадастровым номером 59:32:1690001:771, расположенный по адресу: Пермский край, Пермский район, Юго-Камское с/п, п. Новый;
- с кадастровым номером 59:32:1690001:785, расположенный по адресу: Пермский край, Пермский район, Юго-Камское с/п, п. Новый, ул. Тракторная;
- с кадастровым номером 59:32:1690001:8, расположенный по адресу: Пермский край, Пермский район, Юго-Камское с/п, п. Новый, ул. Южная;
- с кадастровым номером 59:32:1690001:916, расположенный по адресу: Пермский край, Пермский район, Юго-Камское с/п, п. Новый, ул. Первомайская, з/у 10а;
- с кадастровым номером 59:32:0000000:13138, расположенный по адресу: Пермский край, Пермский район, а/д "Болгары-Юго-Камский-Крылово".

Цель: Для размещения объекта электросетевого хозяйства «ВЛ 0,4 кВ от ТП-40188, ВЛ-0,4 кВ от ТП-40164, ВЛ-0,4 кВ от ТП-40168».

Срок: 49 лет.

2. Утвердить границы публичного сервитута земельных участков, указанных в п. 1 настоящего распоряжения, согласно прилагаемой схеме расположения границ публичного сервитута.

3. Срок, в течение которого использование указанных в п. 1 настоящего распоряжения земельных участков в соответствии с их разрешенным использованием будет невозможно или существенно затруднено в связи с осуществлением сервитута – не установлен.

4. Порядок установления зон с особыми условиями использования территорий и содержание ограничений прав на земельные участки в границах таких зон установлен Постановлением Правительства РФ от 24.02.2009 № 160 «О порядке установления охранных зон объектов электросетевого хозяйства и особых условий использования земельных участков, расположенных в границах таких зон».

5. Плата за публичный сервитут не устанавливается в соответствии с ч. 4 ст. 3.6 Федерального закона от 25.10.2001 года № 137-ФЗ «О введении в действие Земельного кодекса Российской Федерации».

6. Комитету имущественных отношений администрации Пермского муниципального района в течение 5 рабочих дней со дня подписания настоящего

распоряжения:

6.1. Направить настоящее распоряжение правообладателям земельных участков, указанных в п. 1 распоряжения;

6.2. Направить настоящее распоряжение в Управление Федеральной службы государственной регистрации, кадастра и картографии по Пермскому краю;

6.3. Направить настоящее распоряжение в ОАО «МРСК Урала», а также сведения о лицах, являющихся правообладателями земельных участков, сведения о лицах, подавших заявления об учете их прав (обременений прав) на земельные участки, способах связи с ними, копии документов, подтверждающих права указанных лиц на земельные участки;

6.4. Направить в администрацию Юго-Камского сельского поселения настоящее распоряжение для опубликования в порядке, установленном для официального опубликования (обнародования) муниципальных правовых актов уставом поселения.

7. Разместить настоящее распоряжение на сайте Пермского муниципального района www.permraion.ru.

8. Настоящее распоряжение вступает в силу со дня его подписания.

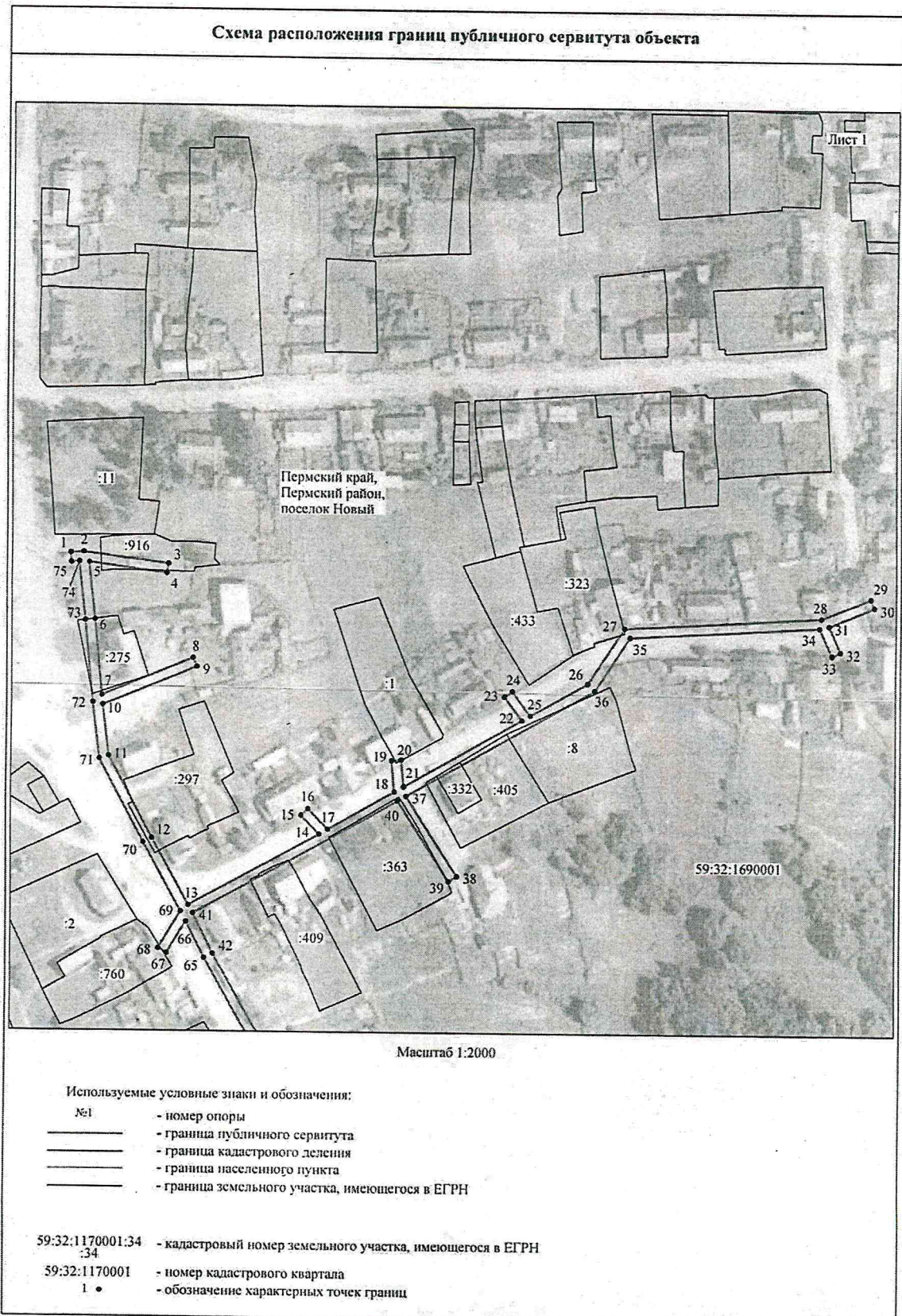
9. Контроль исполнения распоряжения оставляю за собой.

И.о. председателя комитета



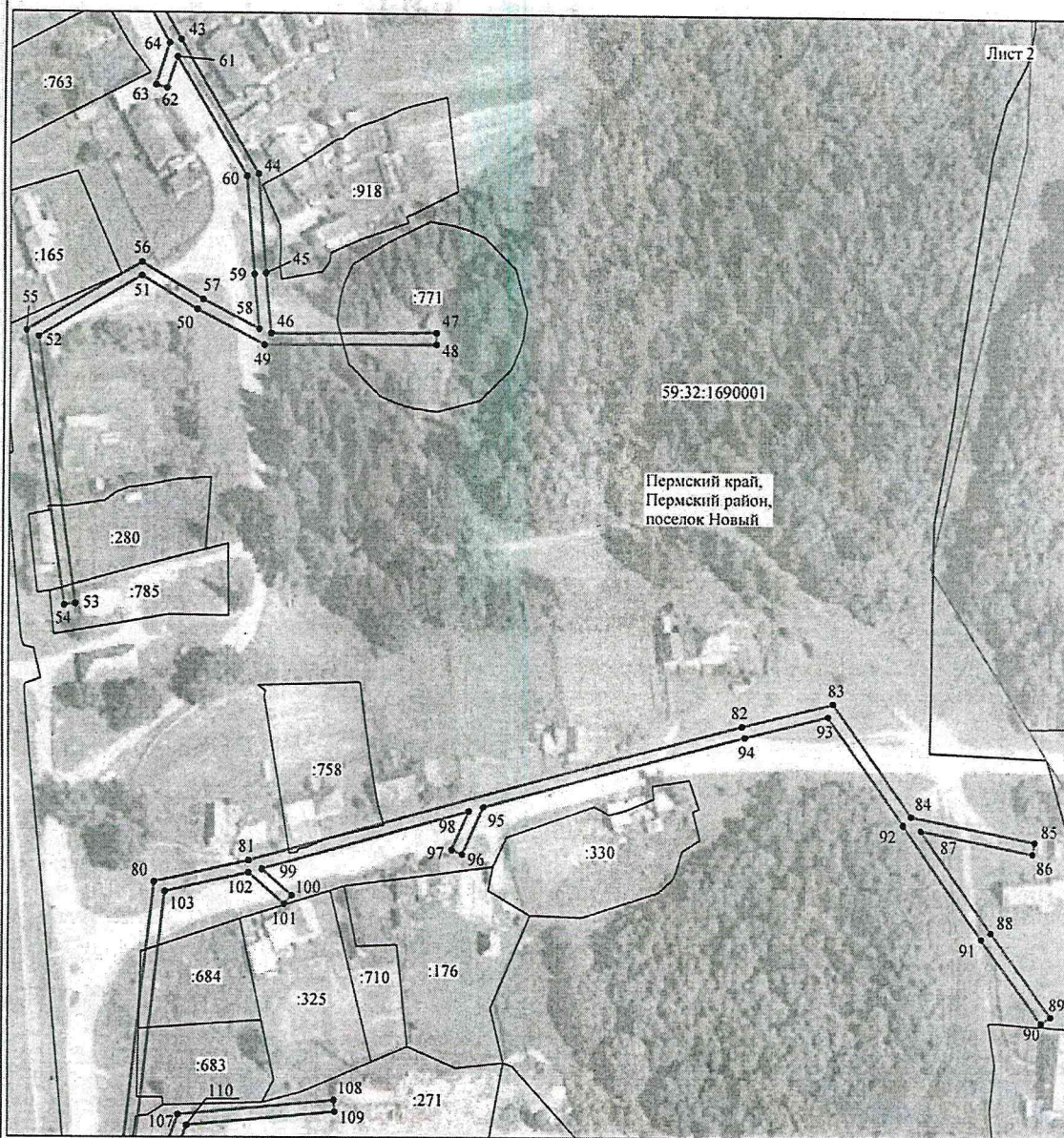
М.В. Королева

Приложение № 1
к распоряжению
комитета имущественных
отношений администрации
Пермского муниципального района
от 15.02.2022 № 591



Приложение № 2
к распоряжению
комитета имущественных
отношений администрации
Пермского муниципального района
от 15.02.2022 № 591

Схема расположения границ публично сервитута объекта



59:32:1690001

Пермский край,
Пермский район,
поселок Новый

Масштаб 1:2000

Используемые условные знаки и обозначения:

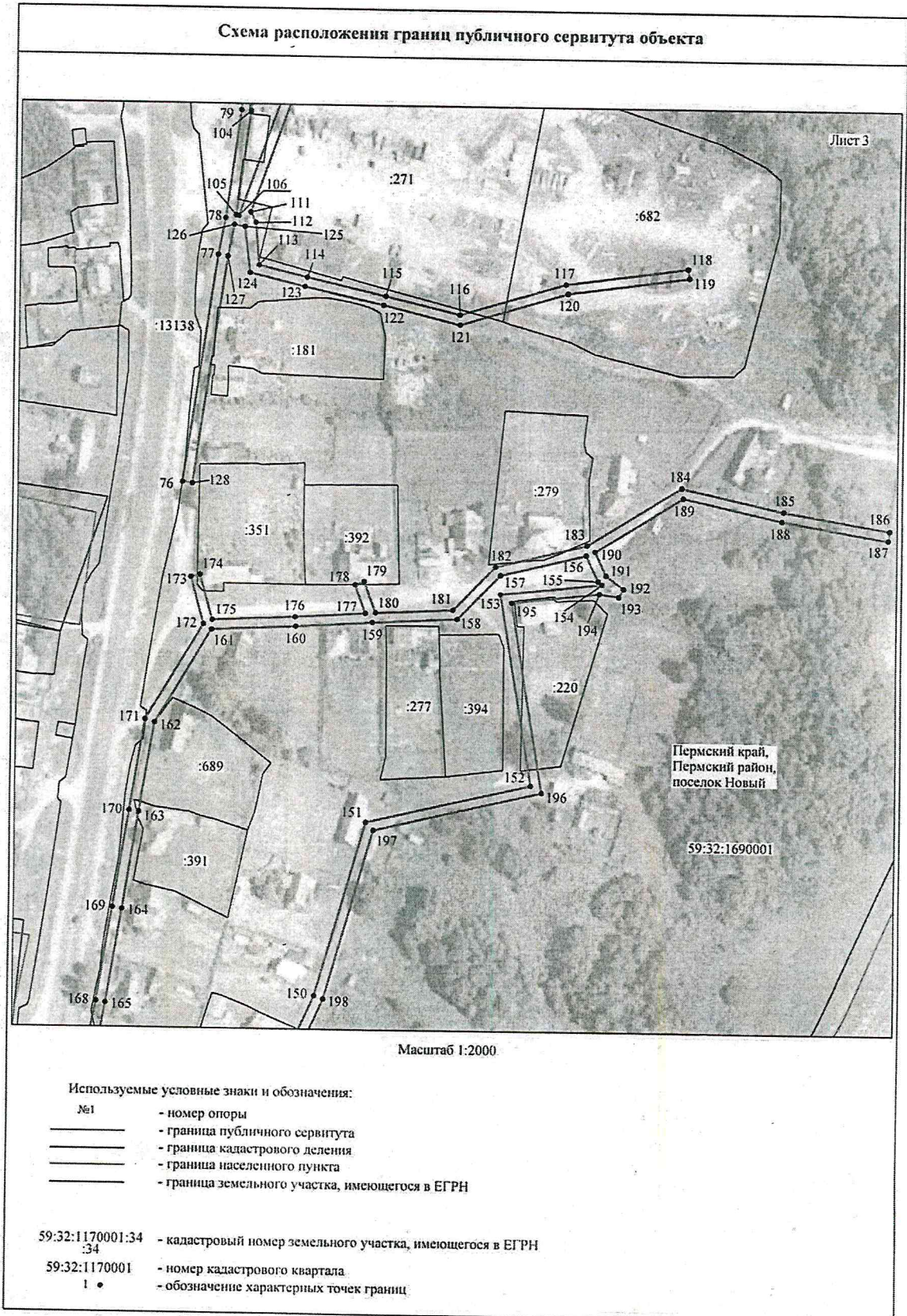
- | | |
|----|---|
| №1 | - номер опоры |
| — | - граница публично сервитута |
| — | - граница кадастрового деления |
| — | - граница населенного пункта |
| — | - граница земельного участка, имеющегося в ЕГРН |

59:32:1170001:34 - кадастровый номер земельного участка, имеющегося в ЕГРН

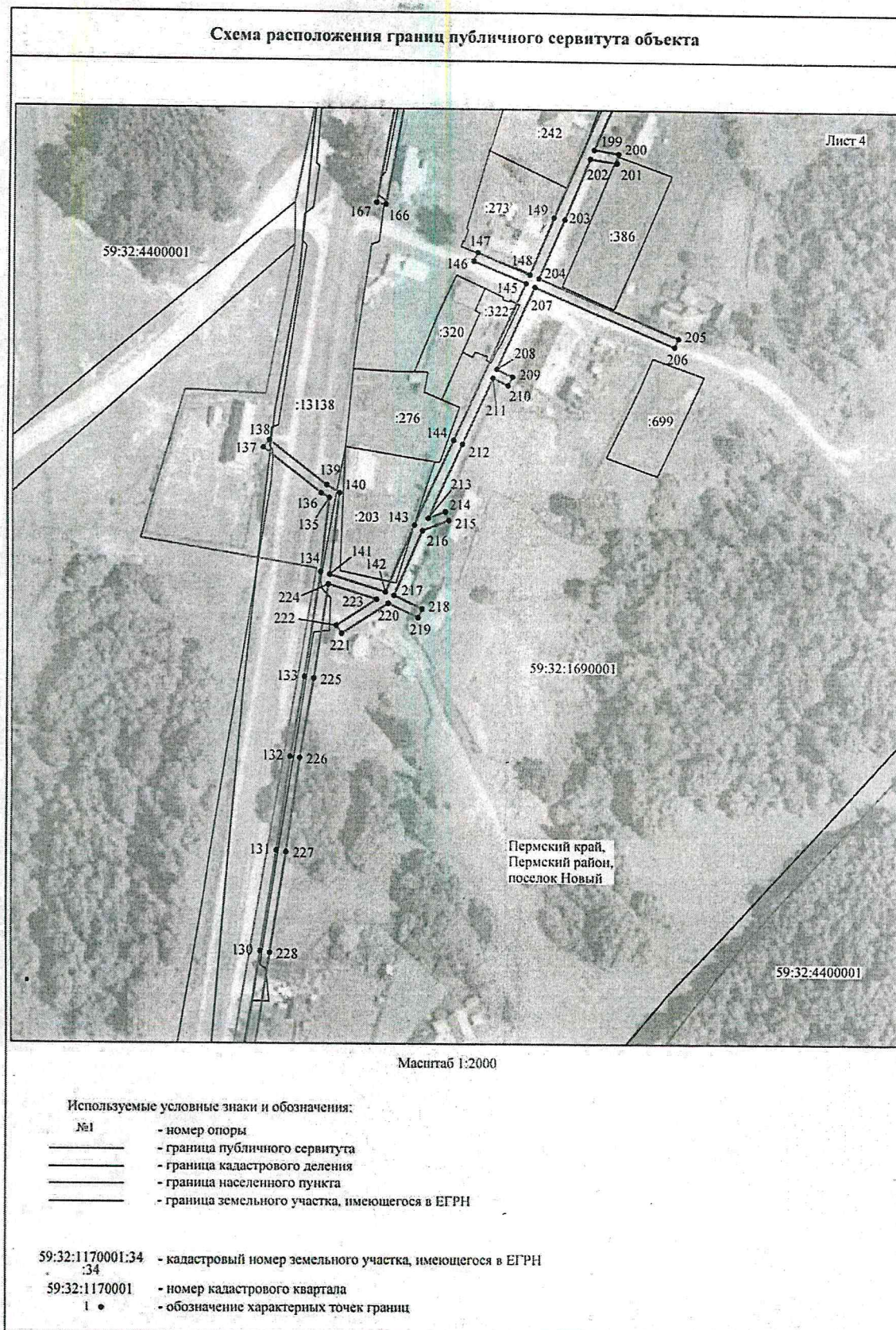
:34 - номер кадастрового квартала

59:32:1170001 1 • - обозначение характерных точек границ

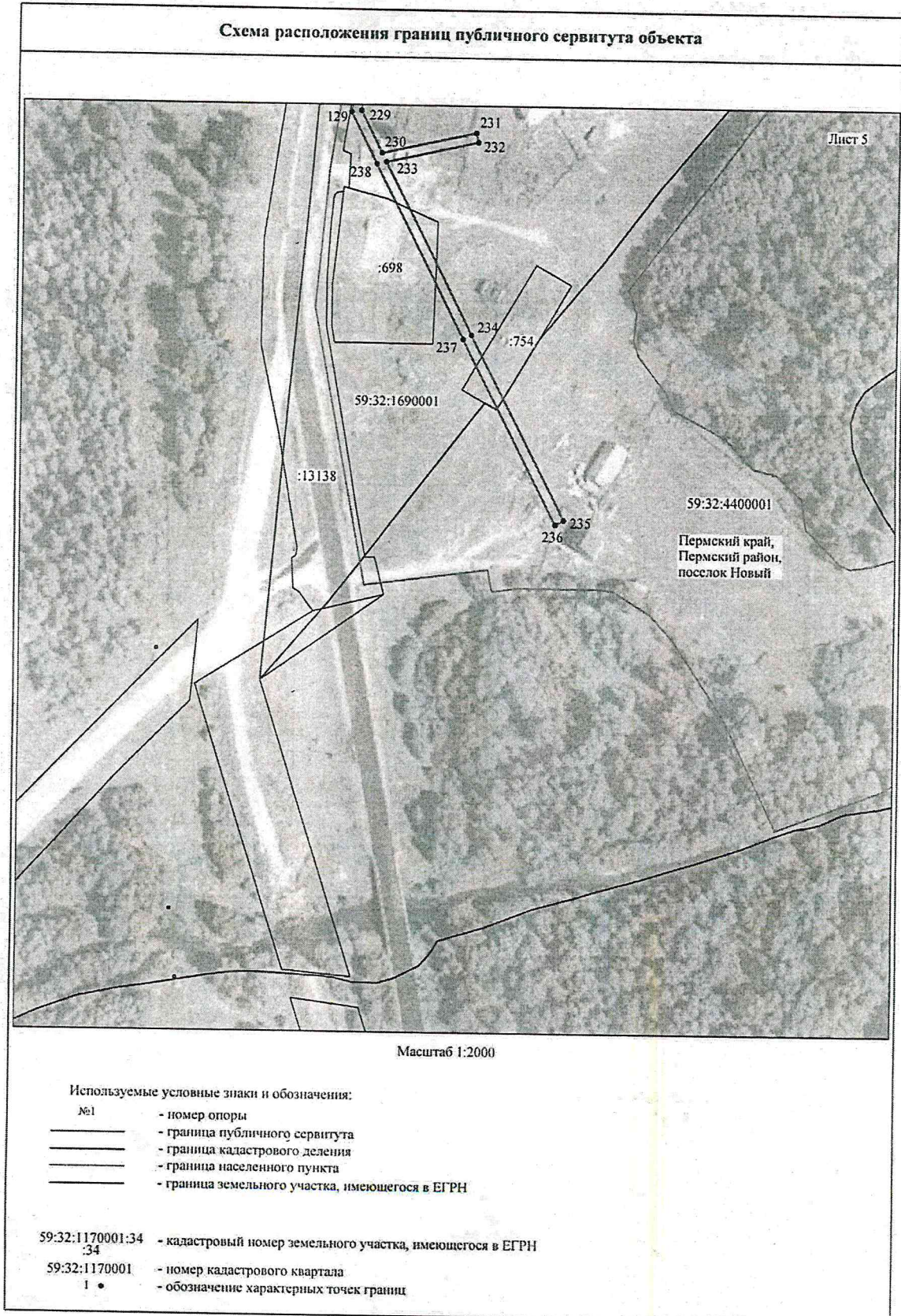
Приложение № 3
к распоряжению
комитета имущественных
отношений администрации
Пермского муниципального района
от 15.02.2022 № 591



Приложение № 4
к распоряжению
комитета имущественных
отношений администрации
Пермского муниципального района
от 15.02.2022 № 591



Приложение № 5
к распоряжению
комитета имущественных
отношений администрации
Пермского муниципального района
от 15.02.2022 № 591



Приложение № 6
к распоряжению
комитета имущественных
отношений администрации
Пермского муниципального района
от 15.02.2022 № 591

ОПИСАНИЕ МЕСТОПОЛОЖЕНИЯ ГРАНИЦ

Публичный сервитут для размещения объекта электросетевого хозяйства «ВЛ-0,4 КВ ОТ ТП-40188, ВЛ-0,4 КВ ОТ ТП-40164, ВЛ-0,4 КВ ОТ ТП-40168»

(наименование объекта, местоположение границ которого описано (далее - объект))

Раздел 1

Сведения об объекте

Сведения об объекте		
№ п/п	Характеристики объекта	Описание характеристик
1	2	3
1	Местоположение объекта	Пермский край, Пермский район, поселок Новый
2	Площадь объекта +/- величина погрешности определения площади (Р+/- Дельта Р)	15496 кв.м ± 34 кв.м
3	Иные характеристики объекта	Публичный сервитут для размещения объекта электросетевого хозяйства «ВЛ-0,4 КВ ОТ ТП-40188, ВЛ-0,4 КВ ОТ ТП-40164, ВЛ-0,4 КВ ОТ ТП-40168» на срок 49 лет

Приложение № 7
к распоряжению
комитета имущественных
отношений администрации
Пермского муниципального района
от 15.02.2022 № 591

Раздел 2

Сведения о местоположении границ объекта					
1. Система координат <u>МСК-59, зона 2</u>					
2. Сведения о характерных точках границ объекта					
Обозначение характерных точек границ	Координаты, м		Метод определения координат характерной точки	Средняя квадратическая погрешность положения характерной точки (M), м	Описание обозначени я точки на местности характерной (при наличии)
	X	Y			
1	2	3	4	5	6
Зона1(1)	-	-	-	-	-
1	467844.62	2198314.42	Метод спутниковых геодезических измерений (определений)	0.10	-
2	467844.94	2198319.77	Метод спутниковых геодезических измерений (определений)	0.10	-
3	467840.24	2198354.55	Метод спутниковых геодезических измерений (определений)	0.10	-
4	467836.28	2198354.00	Метод спутниковых геодезических измерений (определений)	0.10	-
5	467840.62	2198322.14	Метод спутниковых геодезических измерений (определений)	0.10	-
6	467816.71	2198324.62	Метод спутниковых геодезических измерений (определений)	0.10	-
7	467785.21	2198327.54	Метод спутниковых геодезических измерений (определений)	0.10	-
8	467801.09	2198364.91	Метод спутниковых геодезических измерений (определений)	0.10	-
9	467797.41	2198366.47	Метод спутниковых геодезических измерений (определений)	0.10	-
10	467781.05	2198327.97	Метод спутниковых геодезических измерений (определений)	0.10	-
11	467759.32	2198330.63	Метод спутниковых геодезических измерений (определений)	0.10	-
12	467724.81	2198348.44	Метод спутниковых геодезических измерений (определений)	0.10	-
13	467696.46	2198363.33	Метод спутниковых геодезических измерений (определений)	0.10	-
14	467726.95	2198417.11	Метод спутниковых геодезических измерений (определений)	0.10	-
15	467734.86	2198409.63	Метод спутниковых геодезических измерений (определений)	0.10	-
16	467737.61	2198412.54	Метод спутниковых геодезических измерений (определений)	0.10	-
17	467729.00	2198420.68	Метод спутниковых геодезических измерений (определений)	0.10	-
18	467744.89	2198448.32	Метод спутниковых геодезических измерений (определений)	0.10	-
19	467758.22	2198447.08	Метод спутниковых геодезических измерений (определений)	0.10	-
20	467758.59	2198451.06	Метод спутниковых геодезических измерений (определений)	0.10	-
21	467747.09	2198452.13	Метод спутниковых геодезических измерений (определений)	0.10	-
22	467775.64	2198501.18	Метод спутниковых геодезических измерений (определений)	0.10	-
23	467785.63	2198493.95	Метод спутниковых геодезических измерений (определений)	0.10	-
24	467787.98	2198497.18	Метод спутниковых геодезических измерений (определений)	0.10	-
25	467777.66	2198504.69	Метод спутниковых геодезических измерений (определений)	0.10	-

Приложение № 8
к распоряжению
комитета имущественных
отношений администрации
Пермского муниципального района
от 15.02.2022 № 591

26	467791.32	2198528.35	Метод спутниковых геодезических измерений (определений)	0.10	-
27	467814.61	2198543.17	Метод спутниковых геодезических измерений (определений)	0.10	-
28	467819.33	2198624.79	Метод спутниковых геодезических измерений (определений)	0.10	-
29	467827.76	2198645.48	Метод спутниковых геодезических измерений (определений)	0.10	-
30	467824.06	2198647.00	Метод спутниковых геодезических измерений (определений)	0.10	-
31	467816.24	2198627.96	Метод спутниковых геодезических измерений (определений)	0.10	-
32	467805.35	2198632.90	Метод спутниковых геодезических измерений (определений)	0.10	-
33	467803.69	2198629.27	Метод спутниковых геодезических измерений (определений)	0.10	-
34	467815.27	2198623.99	Метод спутниковых геодезических измерений (определений)	0.10	-
35	467810.73	2198545.44	Метод спутниковых геодезических измерений (определений)	0.10	-
36	467788.35	2198531.20	Метод спутниковых геодезических измерений (определений)	0.10	-
37	467743.10	2198453.22	Метод спутниковых геодезических измерений (определений)	0.10	-
38	467709.32	2198474.46	Метод спутниковых геодезических измерений (определений)	0.10	-
39	467707.19	2198471.07	Метод спутниковых геодезических измерений (определений)	0.10	-
40	467741.09	2198449.75	Метод спутниковых геодезических измерений (определений)	0.10	-
41	467693.02	2198365.27	Метод спутниковых геодезических измерений (определений)	0.10	-
42	467675.86	2198373.53	Метод спутниковых геодезических измерений (определений)	0.10	-
43	467633.37	2198396.86	Метод спутниковых геодезических измерений (определений)	0.10	-
44	467586.13	2198423.70	Метод спутниковых геодезических измерений (определений)	0.10	-
45	467551.79	2198426.36	Метод спутниковых геодезических измерений (определений)	0.10	-
46	467530.92	2198428.23	Метод спутниковых геодезических измерений (определений)	0.10	-
47	467531.36	2198485.18	Метод спутниковых геодезических измерений (определений)	0.10	-
48	467527.36	2198485.21	Метод спутниковых геодезических измерений (определений)	0.10	-
49	467526.89	2198425.96	Метод спутниковых геодезических измерений (определений)	0.10	-
50	467539.13	2198402.98	Метод спутниковых геодезических измерений (определений)	0.10	-
51	467550.72	2198383.98	Метод спутниковых геодезических измерений (определений)	0.10	-
52	467529.41	2198348.11	Метод спутниковых геодезических измерений (определений)	0.10	-
53	467436.77	2198361.65	Метод спутниковых геодезических измерений (определений)	0.10	-
54	467436.18	2198357.69	Метод спутниковых геодезических измерений (определений)	0.10	-
55	467531.48	2198343.77	Метод спутниковых геодезических измерений (определений)	0.10	-
56	467555.39	2198384.00	Метод спутниковых геодезических измерений (определений)	0.10	-
57	467542.61	2198404.96	Метод спутниковых геодезических измерений (определений)	0.10	-
58	467532.41	2198424.08	Метод спутниковых геодезических измерений (определений)	0.10	-
59	467551.46	2198422.37	Метод спутниковых геодезических измерений (определений)	0.10	-

Приложение № 9
к распоряжению
комитета имущественных
отношений администрации
Пермского муниципального района
от 15.02.2022 № 591

60	467585.36	2198419.74	Метод спутниковых геодезических измерений (определений)	0.10	-
61	467627.38	2198395.68	Метод спутниковых геодезических измерений (определений)	0.10	-
62	467616.24	2198392.25	Метод спутниковых геодезических измерений (определений)	0.10	-
63	467617.41	2198388.44	Метод спутниковых геодезических измерений (определений)	0.10	-
64	467632.16	2198392.96	Метод спутниковых геодезических измерений (определений)	0.10	-
65	467674.01	2198369.98	Метод спутниковых геодезических измерений (определений)	0.10	-
66	467689.46	2198362.37	Метод спутниковых геодезических измерений (определений)	0.10	-
67	467675.94	2198354.59	Метод спутниковых геодезических измерений (определений)	0.10	-
68	467677.94	2198351.12	Метод спутниковых геодезических измерений (определений)	0.10	-
69	467693.75	2198360.23	Метод спутниковых геодезических измерений (определений)	0.10	-
70	467722.87	2198345.00	Метод спутниковых геодезических измерений (определений)	0.10	-
71	467758.12	2198326.75	Метод спутниковых геодезических измерений (определений)	0.10	-
72	467782.12	2198323.81	Метод спутниковых геодезических измерений (определений)	0.10	-
73	467816.32	2198320.64	Метод спутниковых геодезических измерений (определений)	0.10	-
74	467840.90	2198318.07	Метод спутниковых геодезических измерений (определений)	0.10	-
75	467840.63	2198314.65	Метод спутниковых геодезических измерений (определений)	0.10	-
1	467844.62	2198314.42	Метод спутниковых геодезических измерений (определений)	0.10	-
Зона1(2)	-	-	-	-	-
76	467092.95	2198356.09	Метод спутниковых геодезических измерений (определений)	0.10	-
77	467189.16	2198369.88	Метод спутниковых геодезических измерений (определений)	0.10	-
78	467204.69	2198372.72	Метод спутниковых геодезических измерений (определений)	0.10	-
79	467249.82	2198378.76	Метод спутниковых геодезических измерений (определений)	0.10	-
80	467341.00	2198388.94	Метод спутниковых геодезических измерений (определений)	0.10	-
81	467348.36	2198421.23	Метод спутниковых геодезических измерений (определений)	0.10	-
82	467395.22	2198591.19	Метод спутниковых геодезических измерений (определений)	0.10	-
83	467403.34	2198622.15	Метод спутниковых геодезических измерений (определений)	0.10	-
84	467364.26	2198649.27	Метод спутниковых геодезических измерений (определений)	0.10	-
85	467355.67	2198692.28	Метод спутниковых геодезических измерений (определений)	0.10	-
86	467351.75	2198691.50	Метод спутниковых геодезических измерений (определений)	0.10	-
87	467359.47	2198652.69	Метод спутниковых геодезических измерений (определений)	0.10	-
88	467324.61	2198676.80	Метод спутниковых геодезических измерений (определений)	0.10	-
89	467295.33	2198697.60	Метод спутниковых геодезических измерений (определений)	0.10	-
90	467293.01	2198694.34	Метод спутниковых геодезических измерений (определений)	0.10	-
91	467322.31	2198673.52	Метод спутниковых геодезических измерений (определений)	0.10	-
92	467361.29	2198646.47	Метод спутниковых геодезических измерений	0.10	-

Приложение № 10
к распоряжению
комитета имущественных
отношений администрации
Пермского муниципального района
от 15.02.2022 № 591

			(определений)		
93	467398.77	2198620.45	Метод спутниковых геодезических измерений (определений)	0.10	-
94	467391.35	2198592.23	Метод спутниковых геодезических измерений (определений)	0.10	-
95	467366.66	2198502.33	Метод спутниковых геодезических измерений (определений)	0.10	-
96	467350.62	2198494.94	Метод спутниковых геодезических измерений (определений)	0.10	-
97	467352.29	2198491.30	Метод спутниковых геодезических измерений (определений)	0.10	-
98	467365.29	2198497.29	Метод спутниковых геодезических измерений (определений)	0.10	-
99	467345.49	2198425.85	Метод спутниковых геодезических измерений (определений)	0.10	-
100	467336.50	2198436.06	Метод спутниковых геодезических измерений (определений)	0.10	-
101	467333.50	2198433.42	Метод спутниковых геодезических измерений (определений)	0.10	-
102	467344.26	2198421.21	Метод спутниковых геодезических измерений (определений)	0.10	-
103	467337.73	2198392.60	Метод спутниковых геодезических измерений (определений)	0.10	-
104	467249.33	2198382.73	Метод спутниковых геодезических измерений (определений)	0.10	-
105	467206.02	2198377.06	Метод спутниковых геодезических измерений (определений)	0.10	-
106	467205.82	2198378.18	Метод спутниковых геодезических измерений (определений)	0.10	-
107	467260.34	2198397.46	Метод спутниковых геодезических измерений (определений)	0.10	-
108	467265.38	2198450.69	Метод спутниковых геодезических измерений (определений)	0.10	-
109	467261.41	2198451.06	Метод спутниковых геодезических измерений (определений)	0.10	-
110	467256.60	2198400.38	Метод спутниковых геодезических измерений (определений)	0.10	-
111	467207.37	2198382.96	Метод спутниковых геодезических измерений (определений)	0.10	-
112	467203.01	2198385.18	Метод спутниковых геодезических измерений (определений)	0.10	-
113	467184.95	2198386.68	Метод спутниковых геодезических измерений (определений)	0.10	-
114	467180.06	2198406.70	Метод спутниковых геодезических измерений (определений)	0.10	-
115	467172.53	2198439.58	Метод спутниковых геодезических измерений (определений)	0.10	-
116	467164.94	2198470.63	Метод спутниковых геодезических измерений (определений)	0.10	-
117	467178.48	2198514.75	Метод спутниковых геодезических измерений (определений)	0.10	-
118	467185.63	2198565.05	Метод спутниковых геодезических измерений (определений)	0.10	-
119	467181.67	2198565.61	Метод спутниковых геодезических измерений (определений)	0.10	-
120	467174.56	2198515.62	Метод спутниковых геодезических измерений (определений)	0.10	-
121	467160.78	2198470.75	Метод спутниковых геодезических измерений (определений)	0.10	-
122	467168.63	2198438.66	Метод спутниковых геодезических измерений (определений)	0.10	-
123	467176.16	2198405.78	Метод спутниковых геодезических измерений (определений)	0.10	-
124	467181.73	2198383.00	Метод спутниковых геодезических измерений (определений)	0.10	-
125	467201.15	2198380.79	Метод спутниковых геодезических измерений (определений)	0.10	-
126	467201.97	2198376.32	Метод спутниковых геодезических измерений	0.10	-

Приложение № 11
к распоряжению
комитета имущественных
отношений администрации
Пермского муниципального района
от 15.02.2022 № 591

			(определений)		
127	467188.52	2198373.83	Метод спутниковых геодезических измерений (определений)	0.10	-
128	467092.39	2198360.05	Метод спутниковых геодезических измерений (определений)	0.10	-
76	467092.95	2198356.09	Метод спутниковых геодезических измерений (определений)	0.10	-
Зона1(3)	-	-	-	-	-
129	466468.66	2198260.55	Метод спутниковых геодезических измерений (определений)	0.10	-
130	466510.28	2198267.02	Метод спутниковых геодезических измерений (определений)	0.10	-
131	466552.10	2198273.60	Метод спутниковых геодезических измерений (определений)	0.10	-
132	466591.09	2198279.03	Метод спутниковых геодезических измерений (определений)	0.10	-
133	466624.16	2198284.73	Метод спутниковых геодезических измерений (определений)	0.10	-
134	466667.91	2198291.30	Метод спутниковых геодезических измерений (определений)	0.10	-
135	466698.97	2198294.94	Метод спутниковых геодезических измерений (определений)	0.10	-
136	466700.96	2198291.54	Метод спутниковых геодезических измерений (определений)	0.10	-
137	466720.13	2198267.53	Метод спутниковых геодезических измерений (определений)	0.10	-
138	466723.26	2198270.03	Метод спутниковых геодезических измерений (определений)	0.10	-
139	466704.27	2198293.81	Метод спутниковых геодезических измерений (определений)	0.10	-
140	466701.10	2198299.22	Метод спутниковых геодезических измерений (определений)	0.10	-
141	466666.82	2198295.12	Метод спутниковых геодезических измерений (определений)	0.10	-
142	466659.59	2198318.19	Метод спутниковых геодезических измерений (определений)	0.10	-
143	466687.67	2198330.35	Метод спутниковых геодезических измерений (определений)	0.10	-
144	466723.62	2198346.34	Метод спутниковых геодезических измерений (определений)	0.10	-
145	466789.38	2198375.92	Метод спутниковых геодезических измерений (определений)	0.10	-
146	466798.54	2198354.22	Метод спутниковых геодезических измерений (определений)	0.10	-
147	466802.22	2198355.79	Метод спутниковых геодезических измерений (определений)	0.10	-
148	466793.01	2198377.43	Метод спутниковых геодезических измерений (определений)	0.10	-
149	466816.98	2198387.12	Метод спутниковых геодезических измерений (определений)	0.10	-
150	466876.74	2198412.61	Метод спутниковых геодезических измерений (определений)	0.10	-
151	466950.08	2198433.37	Метод спутниковых геодезических измерений (определений)	0.10	-
152	466966.45	2198502.17	Метод спутниковых геодезических измерений (определений)	0.10	-
153	467047.33	2198488.95	Метод спутниковых геодезических измерений (определений)	0.10	-
154	467051.97	2198530.97	Метод спутниковых геодезических измерений (определений)	0.10	-
155	467053.37	2198529.33	Метод спутниковых геодезических измерений (определений)	0.10	-
156	467064.26	2198524.32	Метод спутниковых геодезических измерений (определений)	0.10	-
157	467055.35	2198488.87	Метод спутниковых геодезических измерений (определений)	0.10	-
158	467036.52	2198470.86	Метод спутниковых геодезических измерений (определений)	0.10	-

Приложение № 12
к распоряжению
комитета имущественных
отношений администрации
Пермского муниципального района
от 15.02.2022 № 591

159	467034.73	2198435.34	Метод спутниковых геодезических измерений (определений)	0.10	-
160	467032.67	2198403.44	Метод спутниковых геодезических измерений (определений)	0.10	-
161	467030.96	2198368.75	Метод спутниковых геодезических измерений (определений)	0.10	-
162	466991.55	2198345.55	Метод спутниковых геодезических измерений (определений)	0.10	-
163	466953.34	2198339.62	Метод спутниковых геодезических измерений (определений)	0.10	-
164	466912.63	2198333.06	Метод спутниковых геодезических измерений (определений)	0.10	-
165	466872.84	2198326.75	Метод спутниковых геодезических измерений (определений)	0.10	-
166	466821.94	2198317.49	Метод спутниковых геодезических измерений (определений)	0.10	-
167	466822.66	2198313.55	Метод спутниковых геодезических измерений (определений)	0.10	-
168	466873.51	2198322.82	Метод спутниковых геодезических измерений (определений)	0.10	-
169	466913.26	2198329.11	Метод спутниковых геодезических измерений (определений)	0.10	-
170	466953.96	2198335.67	Метод спутниковых геодезических измерений (определений)	0.10	-
171	466992.92	2198341.71	Метод спутниковых геодезических измерений (определений)	0.10	-
172	467033.20	2198365.43	Метод спутниковых геодезических измерений (определений)	0.10	-
173	467053.10	2198360.00	Метод спутниковых геодезических измерений (определений)	0.10	-
174	467054.15	2198363.86	Метод спутниковых геодезических измерений (определений)	0.10	-
175	467034.99	2198369.08	Метод спутниковых геодезических измерений (определений)	0.10	-
176	467036.66	2198403.21	Метод спутниковых геодезических измерений (определений)	0.10	-
177	467038.55	2198432.44	Метод спутниковых геодезических измерений (определений)	0.10	-
178	467050.73	2198428.09	Метод спутниковых геодезических измерений (определений)	0.10	-
179	467052.08	2198431.86	Метод спутниковых геодезических измерений (определений)	0.10	-
180	467038.81	2198436.67	Метод спутниковых геодезических измерений (определений)	0.10	-
181	467040.43	2198469.07	Метод спутниковых геодезических измерений (определений)	0.10	-
182	467058.95	2198486.78	Метод спутниковых геодезических измерений (определений)	0.10	-
183	467068.47	2198524.65	Метод спутниковых геодезических измерений (определений)	0.10	-
184	467092.97	2198563.33	Метод спутниковых геодезических измерений (определений)	0.10	-
185	467083.55	2198605.95	Метод спутниковых геодезических измерений (определений)	0.10	-
186	467076.05	2198650.88	Метод спутниковых геодезических измерений (определений)	0.10	-
187	467072.10	2198650.22	Метод спутниковых геодезических измерений (определений)	0.10	-
188	467079.62	2198605.19	Метод спутниковых геодезических измерений (определений)	0.10	-
189	467088.71	2198564.08	Метод спутниковых геодезических измерений (определений)	0.10	-
190	467065.85	2198528.00	Метод спутниковых геодезических измерений (определений)	0.10	-
191	467055.84	2198532.60	Метод спутниковых геодезических измерений (определений)	0.10	-
192	467050.31	2198539.78	Метод спутниковых геодезических измерений (определений)	0.10	-

Приложение № 13
к распоряжению
комитета имущественных
отношений администрации
Пермского муниципального района
от 15.02.2022 № 591

193	467046.81	2198537.85	Метод спутниковых геодезических измерений (определений)	0.10	-
194	467048.05	2198529.88	Метод спутниковых геодезических измерений (определений)	0.10	-
195	467043.84	2198493.57	Метод спутниковых геодезических измерений (определений)	0.10	-
196	466963.43	2198506.72	Метод спутниковых геодезических измерений (определений)	0.10	-
197	466946.73	2198436.58	Метод спутниковых геодезических измерений (определений)	0.10	-
198	466875.40	2198416.38	Метод спутниковых геодезических измерений (определений)	0.10	-
199	466845.34	2198403.56	Метод спутниковых геодезических измерений (определений)	0.10	-
200	466843.68	2198413.48	Метод спутниковых геодезических измерений (определений)	0.10	-
201	466839.74	2198412.82	Метод спутниковых геодезических измерений (определений)	0.10	-
202	466841.56	2198401.97	Метод спутниковых геодезических измерений (определений)	0.10	-
203	466816.21	2198391.56	Метод спутниковых геодезических измерений (определений)	0.10	-
204	466791.43	2198381.11	Метод спутниковых геодезических измерений (определений)	0.10	-
205	466766.58	2198438.44	Метод спутниковых геодезических измерений (определений)	0.10	-
206	466762.91	2198436.85	Метод спутниковых геодезических измерений (определений)	0.10	-
207	466787.76	2198379.50	Метод спутниковых геодезических измерений (определений)	0.10	-
208	466753.38	2198364.12	Метод спутниковых геодезических измерений (определений)	0.10	-
209	466750.18	2198370.59	Метод спутниковых геодезических измерений (определений)	0.10	-
210	466746.59	2198368.83	Метод спутниковых геодезических измерений (определений)	0.10	-
211	466749.78	2198362.52	Метод спутниковых геодезических измерений (определений)	0.10	-
212	466721.99	2198349.99	Метод спутниковых геодезических измерений (определений)	0.10	-
213	466690.52	2198335.99	Метод спутниковых геодезических измерений (определений)	0.10	-
214	466693.36	2198343.18	Метод спутниковых геодезических измерений (определений)	0.10	-
215	466689.64	2198344.65	Метод спутниковых геодезических измерений (определений)	0.10	-
216	466685.31	2198333.68	Метод спутниковых геодезических измерений (определений)	0.10	-
217	466658.12	2198321.88	Метод спутниковых геодезических измерений (определений)	0.10	-
218	466652.61	2198333.54	Метод спутниковых геодезических измерений (определений)	0.10	-
219	466648.99	2198331.83	Метод спутниковых геодезических измерений (определений)	0.10	-
220	466654.86	2198319.43	Метод спутниковых геодезических измерений (определений)	0.10	-
221	466642.34	2198300.07	Метод спутниковых геодезических измерений (определений)	0.10	-
222	466645.70	2198297.90	Метод спутниковых геодезических измерений (определений)	0.10	-
223	466656.50	2198314.60	Метод спутниковых геодезических измерений (определений)	0.10	-
224	466662.71	2198294.56	Метод спутниковых геодезических измерений (определений)	0.10	-
225	466623.52	2198288.68	Метод спутниковых геодезических измерений (определений)	0.10	-
226	466590.47	2198282.98	Метод спутниковых геодезических измерений (определений)	0.10	-

Приложение № 14
к распоряжению
комитета имущественных
отношений администрации
Пермского муниципального района
от 15.02.2022 № 591

227	466551.51	2198277.56	Метод спутниковых геодезических измерений (определений)	0.10	-
228	466509.66	2198270.97	Метод спутниковых геодезических измерений (определений)	0.10	-
229	466469.31	2198264.70	Метод спутниковых геодезических измерений (определений)	0.10	-
230	466451.57	2198273.60	Метод спутниковых геодезических измерений (определений)	0.10	-
231	466460.30	2198313.27	Метод спутниковых геодезических измерений (определений)	0.10	-
232	466456.39	2198314.13	Метод спутниковых геодезических измерений (определений)	0.10	-
233	466447.88	2198275.47	Метод спутниковых геодезических измерений (определений)	0.10	-
234	466375.65	2198312.18	Метод спутниковых геодезических измерений (определений)	0.10	-
235	466298.16	2198351.54	Метод спутниковых геодезических измерений (определений)	0.10	-
236	466296.34	2198347.97	Метод спутниковых геодезических измерений (определений)	0.10	-
237	466373.84	2198308.61	Метод спутниковых геодезических измерений (определений)	0.10	-
238	466446.99	2198271.42	Метод спутниковых геодезических измерений (определений)	0.10	-
129	466468.66	2198260.55	Метод спутниковых геодезических измерений (определений)	0.10	-
3. Сведения о характерных точках части (частей) границы объекта					
Обозначение характерных точек части границы	Координаты, м		Метод определения координат характерной точки	Средняя квадратическая погрешность положения характерной точки (M), м	Описание обозначения точки на местности (при наличии)
	X	Y			
1	2	3	4	5	6
-	-	-	-	-	-